

## SCHEMAT HYDRAULICZNY DŹWIGU NR FABRYCZNY S-115

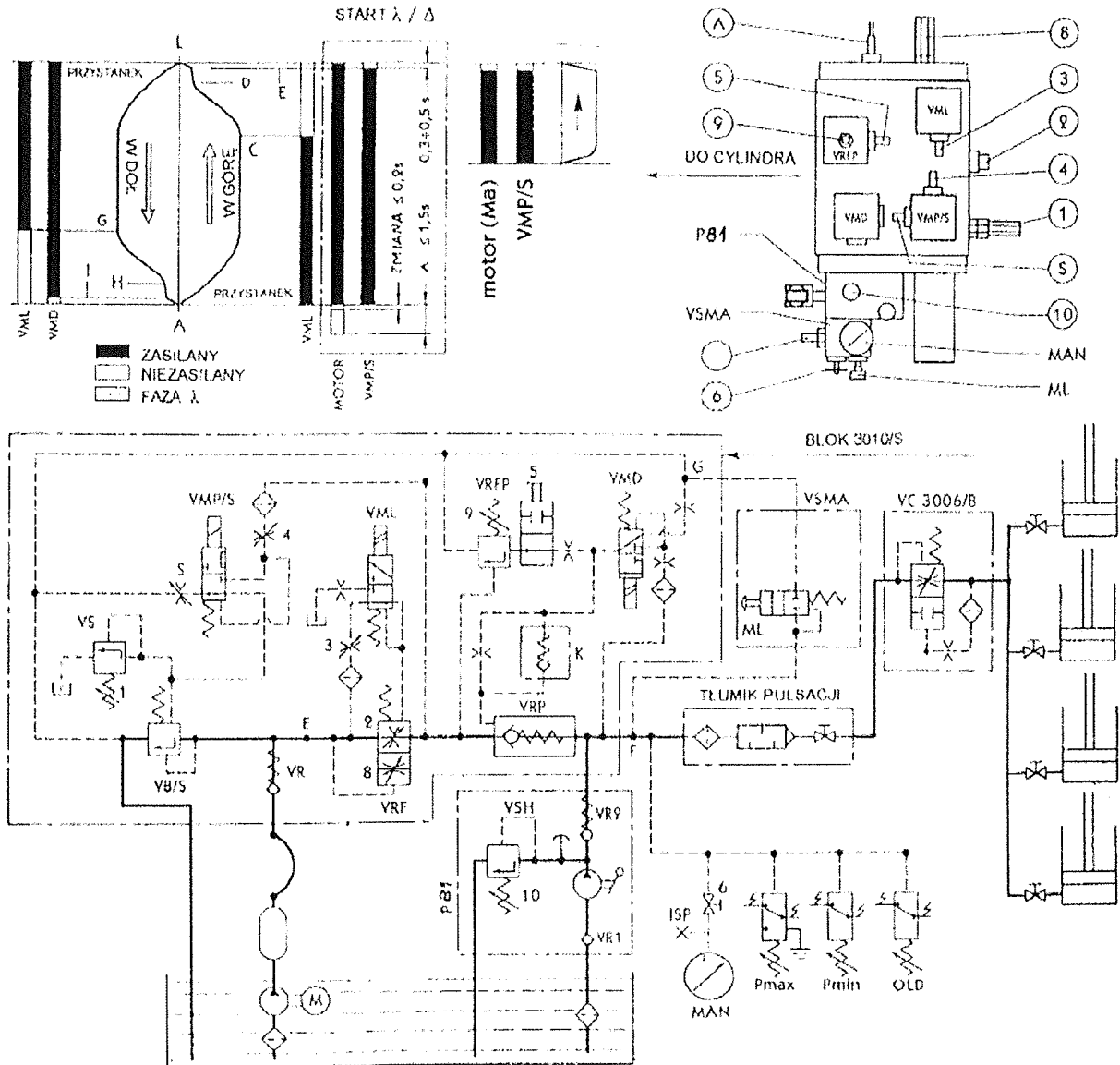
**Blok zaworowy 3010 S/EN**

**4 silowniki EC 90-2Y**

**Zawór zabezpieczający przy pęknięciu przewodów 3006/B 1 1/2"**

**Pompa 300 dm<sup>3</sup>/min., pompa ręczna P 81/EN**

**Zbiornik T3 (440 dm<sup>3</sup>)**



### **jazda do góry**

- A** włączenie zasilania elektromagnesów zaworów VML i VMP/S
- C** odłączenie zasilania elektromagnesu zaworu VML
- D** początek prędkości dojazdowej
- E** odłączenie zasilania elektromagnesu zaworu VMP/S i silnika

### **jazda do dołu**

- L** włączenie zasilania elektromagnesów zaworów VML i VMD
- G** odłączenie zasilania elektromagnesu zaworu VML
- H** początek prędkości dojazdowej
- I** odłączenie zasilania elektromagnesu zaworu VMD

## SCHEMAT HYDRAULICZNY DŹWIGU S – 115

### OZNACZENIA :

- K** Zawór zwrotny
- MAN** Manometr
- ML** Przycisk zaworu ręcznego opuszczania kabiny
- OLD** Łącznik maksymalnego ciśnienia przy pełnym obciążeniu (opcja)
- Pmax** Łącznik ciśnienia maksymalnego
- Pmin** Łącznik ciśnienia minimalnego
- P81** Pompa ręczna
- VB/S** Zawór upustowy
- VMD** Rozdzielacz sterowany elektromagnetycznie jazdy do dołu
- VML** Rozdzielacz sterowany elektromagnetycznie pełnej prędkości jazdy do dołu i do góry
- VMP/S** Rozdzielacz sterowany elektromagnetycznie do rozruchu jazdy do góry
- VR** Zawór zwrotny pompy głównej
- VRa** Zawór zwrotny pompy pomocniczej
- VR1** Zawór zwrotny (wlot pompy ręcznej)
- VR2** Zawór zwrotny (wylot pompy ręcznej)
- VRF** Zawór regulujący przepływ
- VRFP** Pomocniczy zawór regulujący przepływ
- VRP** Zawór zwrotny sterowany
- VS** Zawór przelewowy, pierwszy stopień (pilot) zaworu VB/S
- VSH** Zawór przelewowy (pompy ręcznej)
- VSMA** Zawór ręcznego opuszczania
- F** Filtr
- 1** Śruba do nastawy ciśnienia otwarcia zaworu przelewowego
- 2** Śruba do regulacji prędkości dojazdowej (D-E do góry, H-I do dołu)
- 3** Śruba do regulacji zwalniania (C-D do góry, G-H do dołu)
- 4** Śruba do regulacji przyspieszenia przy jeździe do góry
- 5** Śruba odcinająca VRFP (do sprawdzania bezpiecznika rurociągu)
- 6** Zawór odcinający manometru
- 8** Śruba do regulacji pełnej prędkości jazdy (ustawiana fabrycznie)
- 9** Śruba do regulacji pełnej prędkości jazdy do dołu
- 10** Śruba do nastawy ciśnienia otwarcia zaworu przelewowego (pompa ręczna)
- S** Śruba regulacji zaworu soft – stop